

# Pour votre santé, laissez-vous guider !

ÎLE-DE-FRANCE

Ouverts  
à tous !

OPTIQUE

AUDITION

MÉDICAL

DENTAIRE

CLINIQUES

PERSONNES ÂGÉES

PERSONNES EN SITUATION  
DE HANDICAP

PETITE ENFANCE





## Edito

### A vos côtés, pour un accès aux soins de qualité, accessibles à tous !

Vous avez parfois des difficultés à trouver le bon spécialiste à proximité de chez vous ? Vous vous demandez quel sera le coût de sa prestation ou les possibilités de remboursement ?...

La Mutualité Française est attentive au chemin que vous pouvez parcourir pour accéder aux solutions. Les enjeux peuvent être parfois très importants. Vous avez donc besoin de réponses rapides et adaptées.

En bref, le guide des Services de Soins et d'Accompagnement Mutualistes en Ile-de-France (SSAM IDF), c'est :

- **un guide pratique et complet**, totalement dédié à vos besoins en santé
- **un guide unique**, qui vous conseille et vous accompagne tout au long de votre parcours de soins
- **un guide dédié à une mission essentielle** : respecter votre situation et vous offrir le meilleur pour votre santé et pour celle de vos proches.

*A travers ce guide, la Mutualité Française en Ile-de-France s'engage à vous proposer une offre diversifiée et spécialisée, avec une garantie de qualité au meilleur prix, afin de limiter votre reste à charge !*





## C'EST QUOI CE GUIDE OUVERT À TOUS ?

- p4 Une grande diversité de disciplines, des spécialités et des services
- p4 Une priorité : des prestations de grande qualité, ouvertes à tous les assurés sociaux
- p6 Des tarifs maîtrisés et des valeurs qui font la différence
- p6 Les mutuelles : pour une santé préventive, solidaire et innovante



## LES MOTS CLÉS DES SSAM\*

### SERVICES DE SOINS



- p8 Centres médicaux
- p12 Centres de santé dentaire
- p15 Établissements de santé
- p18 Centres de santé mentale
- p20 Services de soins pour personnes en situation de handicap
- p21 Services de soins infirmiers à domicile
- p21 Équipes spécialisées Alzheimer



### BIENS ET ÉQUIPEMENTS MÉDICAUX

- p22 Centres d'optique
- p26 Centres d'audioprothèse
- p27 Pharmacie



### SERVICES D'ACCOMPAGNEMENT

- p28 Services et établissements pour personnes âgées
- p30 Services et établissements pour personnes en situation de handicap
- p32 Maintien à domicile
- p34 Petite enfance



### LES GESTIONNAIRES DES SSAM

\* Services de Soins et d'Accompagnement Mutualistes



### Une grande diversité de disciplines, des spécialités et des services près de chez vous

- Répartis sur l'ensemble de la région Île de France, la centaine de services de soins et d'accompagnement mutualistes (SSAM) répondent aux besoins de tous les Franciliens avec des consultations médicales, dentaires, hospitalisation, analyses de biologie médicale, imagerie médicale, équipements d'optique et auditifs, des établissements et services pour les personnes âgées et/ou en situation de handicap...
- Des spécialités recherchées : implantologie, odontologie, parodontologie, orthodontie, basse vision, rétinopathie diabétique...

### Une priorité : des prestations de grande qualité, accessibles à tous

- Organisés en réseaux professionnels sur tout le territoire, les SSAM sont engagés en priorité à fournir des prestations de qualité grâce à une politique d'innovation et de formation continue.
- Centres neufs ou rénovés, partenariats de centres de santé avec des établissements hospitaliers renommés (Hôpital Saint Joseph, Hôpital Lariboisière, Institut Mutualiste Montsouris...). Les centres mutualistes mettent tout en œuvre pour vous accueillir dans les meilleures conditions de sécurité et de confort, assurant la cohérence dans le parcours.



# C'EST QUOI CE GUIDE OUVERT À TOUS ?



- Dans de nombreux centres de santé, les plages horaires sont élargies pour les consultations tardives (jusqu'à 19h30) et les prises de rendez-vous par internet sont possibles. Ces centres sont facile d'accès.



Établissements  
proposant une prise  
de rendez-vous  
en ligne sur Internet

## Des tarifs maîtrisés et des valeurs qui font la différence

- Dans tous les SSAM, les tarifs pratiqués garantissent un reste à charge le plus bas possible (tarifs de secteur 1). Dans la plupart, la pratique du tiers payant vous évite l'avance des frais, grâce à des accords passés entre les centres et les mutuelles. Il suffit de présenter sa carte vitale et sa carte mutuelle, attestation PUMa ou ACS.

**Les SSAM présentés dans ce guide sont ouverts à TOUS les assurés sociaux, mutualistes ou non !**



## Les mutuelles : pour une santé préventive, solidaire et innovante

- Au-delà du seul remboursement des soins, les mutuelles ont développé une véritable expertise pour faciliter l'accès aux soins du plus grand nombre, grâce notamment à un réseau de services de soins et d'accompagnement ainsi qu'à des actions de prévention et promotion de la santé.
- Tous les services présentés dans ce guide sont gérés par un groupement mutualiste proche de chez vous. Ces entreprises de l'économie sociale et solidaire ne rémunèrent pas d'actionnaires. Elles sont administrées par des bénévoles et dirigées par des professionnels dont l'objectif n'est pas le profit, mais bien le progrès social.
- Certains services de soins mutualistes ont mis en place des approches innovantes : santé de la femme, prise en charge innovante de personnes en situation de handicap, humanisation des soins...
- Au-delà des soins, les SSAM mènent de nombreuses actions de prévention ouvertes à tous. Les mutuelles, ce sont :
  - de vrais acteurs de santé publique !
  - le 1<sup>er</sup> réseau sanitaire et social à but non lucratif,
  - le 1<sup>er</sup> acteur de prévention et promotion de la santé après l'Assurance maladie.

**La Mutualité Française et les mutuelles agissent dans l'intérêt des personnes et non dans un intérêt financier.**

# Laissez-vous guider...

Biens et équipements médicaux

Les services d'accompagnement

Les Services de soins



## LES MOTS CLÉS DES SSAM\*

**Le secteur 1** correspond au tarif servant de base au remboursement de la Sécurité sociale. Il n'y a pas de dépassement d'honoraires.

**Tiers payant** : système de paiement évitant à l'assuré de faire l'avance des frais auprès des prestataires de soins.

**Carte vitale** : carte d'assuré social qui atteste des droits à l'assurance maladie.

**PUMa** (protection universelle maladie) : toute personne résidant en France de manière stable a droit à la prise en charge de ses frais santé à titre personnel et de manière continue tout au long de sa vie.

**ACS** aide à la complémentaire santé : dispositif destiné aux personnes à faibles revenus pour leur faciliter l'accès à une

assurance maladie complémentaire grâce à une réduction du montant de la cotisation (sous conditions de ressources).

**Dépassements d'honoraires** : part des honoraires d'un professionnel de santé qui se situe au-delà de la base de remboursement de l'assurance maladie obligatoire et qui n'est pas remboursée par cette dernière.

**Médicaments génériques** : un médicament générique est conçu à partir de la molécule d'un médicament déjà commercialisé, dont le brevet est tombé dans le domaine public (perte de l'exclusivité commerciale du laboratoire découvreur de la molécule). Il a donc une efficacité et une sécurité longuement prouvée.

\* Services de Soins et d'Accompagnement Mutualistes

# CENTRES MÉDICAUX



## Services de soins

### PARIS

#### CENTRE DE SANTÉ RENÉ-LABORIE - MRSSC

29 rue de Turbigo  
75002 PARIS

 01 84 79 02 79

 [www.mutuelle-presse-spectacle-communication.fr](http://www.mutuelle-presse-spectacle-communication.fr)



*Prise de RDV sur internet*

**Spécialités :** acupuncture, homéopathie, alcoologie, tabacologie, allergologie, dermatologie, cardiologie, audiométrie, ORL, endocrinologie, diabétologie, nutrition, cholestérol, holter, électrocardiogramme, échographie cardiaque, plébologie, angiologie, chirurgie vasculaire, pressothérapie, chirurgie plastique et réparatrice, esthétique, gériatrie, bilans mémoire, gynécologie, médecine générale, médecine interne, gastro-entérologie, pneumologie et exploration fonctionnelle respiratoire (EFR), psychiatrie, addictologie, psychothérapie, rhumatologie, chirurgie orthopédique, ostéopathie, centre d'imagerie médicale entièrement numérisée, pédicurie-podologie, réflexologie plantaire, soins infirmiers, prélèvements et analyses médicales.

#### CENTRE DE SANTÉ DU SQUARE DE LA MUTUALITÉ

1-3 Square de la Mutualité  
(à l'angle du 24 rue Saint Victor)  
75005 PARIS

 01 55 25 01 90

 [www.centresante-squaremutualite.fr](http://www.centresante-squaremutualite.fr)



*Prise de RDV sur internet*

**Spécialités :** médecine générale, angiologie/phlébologie, cardiologie/électrocardiogramme, dermatologie, endocrinologie, gynécologie médicale et obstétricale, neurologie, ORL, plaies et cicatrisations, pneumologie, rhumatologie, tabacologie, imagerie médicale, scanner, arthroscanner, angioscanner, coloscopie virtuelle, radiologie conventionnelle, panoramique dentaire, infiltrations, radioguidées, échographie obstétricale, mammographie et échographie mammaire, échocardiologie, doppler, télérane, dentascan, ostéodensitométrie, centre agréé pour le dépistage du cancer du sein. Explorations fonctionnelles : audiogramme, exploration fonctionnelle respiratoire, dépistage des apnées du sommeil, holter tensionnel et cardiaque, prélèvements biologiques, ostéopathie, chiropraxie. Médecine esthétique : injection de toxine botulique (botox), injection de comblement (acide hyaluronique), peeling superficiel, mésothérapie anti-âge (Mésolift).





### CENTRE MÉDICAL

62 Quai de la Rapée  
75012 PARIS

 0 969 391 170

 [dentaire.mutuelle@ratp.fr](mailto:dentaire.mutuelle@ratp.fr)

 [www.mutuelle-ratp.fr](http://www.mutuelle-ratp.fr)

**Spécialités** : ophtalmologie, osteopathie.

### CENTRE DE SANTÉ BROCA

94 bis rue Broca  
75013 PARIS

 0 800 15 3003

 [www.centre-jack-senet.fr/  
le-centre-broca](http://www.centre-jack-senet.fr/le-centre-broca)



*Prise de RDV sur internet*

**Spécialités** : cardiologie, dermatologie, gastro-entérologie, médecine générale, nutrition, imagerie dentaire (panoramique télérâne, panoramique dentaire, cône beam et long cône), gynécologie, endocrinologie, diabétologie, ophtalmologie, ORL, phlébologie, échographie générale, cardiaque, doppler. Ophtalmologie : rétinographes couleur, OCT Topcon «Triton», avec angio OCT, laser PASCAL multipoint, injections intravitréennes, prise en charge des pathologies de la rétine : DMLA, occlusion veineuse, dépistage et prise en charge de la rétinopathie diabétique.

### CENTRE MÉDICAL DE PARIS VAUGIRARD

178 rue de Vaugirard  
75015 PARIS

 0 820 01 28 28 - 01 44 49 28 28

 [csparis@mgen.fr](mailto:csparis@mgen.fr)

 [www.mgen.fr](http://www.mgen.fr)

**Spécialités** : médecine générale, cardiologie, ECG, échographie cardiaque, holters, dermatologie, endocrinologie, diabétologie, gastro-entérologie, hépatologie, gynécologie médicale et obstétrique, suivi de grossesse, échographies gynécologiques et obstétricales, médecine interne, pédiatrie, neurologie, ophtalmologie, ORL audiology, phoniatrie/audiogramme, phlébologie, écho-doppler, pneumologie - allergologie, apnées du sommeil, épreuves fonctionnelles respiratoires, rhumatologie, urologie (bilan urodynamique), psychiatrie troubles du comportement alimentaire. Activités paramédicales : orthoptie, champs visuels, OCT, pachymétrie, rétinographie, centre de planification et d'éducation familial. imagerie médicale : échographie générale, ostéodensitométrie, panoramique dentaire/télérâne, cône beam. Centre de prélèvements : analyses médicales, prélèvements. Actions d'éducation et de prévention : éducation thérapeutique du patient, maison DOC (diabète, obésité, risques cardio vasculaires, centre de planification et d'éducation familiale CPEF), consultations gynécologiques, informations, conseils, consultations conjugales et familiales.

# CENTRES MÉDICAUX



Services de soins

## CENTRE DE SANTÉ JACK SENET

12 rue Armand Moisant  
75015 PARIS

 0 800 15 3003

 [www.centre-jack-senet.fr](http://www.centre-jack-senet.fr)



*Prise de RDV sur internet  
pour la radiologie*

**Spécialités :** consultation chirurgie générale et digestive, pneumologie - angiologie, acupuncture, allergologie, cardiologie, consultation de chirurgie esthétique, consultation de chirurgie plastique de la face et du cou, consultation diagnostic des vertiges, consultation acouphènes, dermatologie, diabétologie, endocrinologie, gastro-entérologie, gynécologie, gynécologie obstétricale, homéopathie, médecine générale, médecine interne, médecine du sport, neurologie, nutrition, ophtalmologie : examen OCT, orthoptistes, ORL, audiogramme, ostéopathie, pédiatrie, phlébologie, psychiatrie, rhumatologie, tabacologie, urologie, mammographie numérisée, ostéodensitométrie, radiologie conventionnelle, panoramique dentaire, cône beam (scanner 3D), long cône, échographie cardiaque, échographie générale, échographie gynécologique/obstétricale, échographie vasculaire, IRM. Centre de prélèvements : tous les jours du lundi au samedi.



## CENTRE MÉDICAL ALICE GROSERRIN

10 rue Leroux  
75016 PARIS

 01 45 01 50 92

 [cdm.agp@umif.fr](mailto:cdm.agp@umif.fr)

**Spécialités :** ophtalmologie, médecine générale.

## CENTRE MÉDICAL

138 rue de Clignancourt  
75018 PARIS

 0 969 391 170

 [dentaire.mutuelle@ratp.fr](mailto:dentaire.mutuelle@ratp.fr)

 [www.mutuelle-ratp.fr](http://www.mutuelle-ratp.fr)

**Spécialités :** ophtalmologie.

*Maladies de la rétine :  
un centre mutualiste à la  
pointe de la technologie*



Ouvert en 2015, le centre de santé Broca situé dans le 13<sup>ème</sup> arrondissement de Paris, propose aux patients des soins particulièrement innovants en santé visuelle.

La particularité de ce centre est d'intégrer un pôle de diagnostic et de traitement des pathologies rétiniennes, dont la rétinopathie diabétique. Ce pôle d'exception est le 1<sup>er</sup> de ce type au sein d'un centre de santé en France.

Il dispose d'une équipe dédiée et spécialisée mais également d'un plateau technique complet composé d'un rétinographe couleur, d'un angiographe numérisé et d'un OCT/angiographie, d'un laser multipoints et d'une salle d'injections intravitréennes.

Ce plateau technique est à disposition de tous les patients bénéficiant d'une prescription externe ou interne des praticiens des centres Jack Senet et Broca de la Mutuelle Générale.

## **CENTRE DE SANTÉ BROCA**

94 bis rue Broca 75013 PARIS

Tél. 0 800 15 3003



# CENTRES DE SANTÉ DENTAIRE



## Services de soins

### PARIS

#### CENTRE DENTAIRE RENÉ LABORIE

29 rue de Turbigo - 75002 PARIS

 01 84 79 02 79

 [www.mutuelle-presse-spectacle-communication.fr](http://www.mutuelle-presse-spectacle-communication.fr)



*Prise de RDV sur internet*

**Spécialités** : soins et prothèses dentaires, orthodontie enfants et adultes, parodontologie, implantologie, chirurgie orale, blanchiment des dents.

#### CENTRE DE SANTE DENTAIRE DU SQUARE DE LA MUTUALITE

1-3 Square de la Mutualité  
(à l'angle du 24 Rue Saint Victor)  
75005 PARIS

 01 55 25 01 90

 [www.centresante-squaremutualite.fr](http://www.centresante-squaremutualite.fr)



*Prise de RDV sur internet*

**Spécialités** : soins et prothèses dentaires, chirurgie dentaire, implantologie, orthodontie, parodontologie.

#### CENTRE DENTAIRE LABORATOIRE DE PROTHÈSES DENTAIRES

62 Quai de la Rapée - 75012 PARIS

 0 969 391 170

 [dentaire.mutuelle@ratp.fr](mailto:dentaire.mutuelle@ratp.fr)

 [www.mutuelle-ratp.fr](http://www.mutuelle-ratp.fr)

**Spécialités** : chirurgie dentaire, parodontologie, orthodontie enfants et adultes, blanchissement des dents, toutes prothèses dentaires.

#### CENTRE DE SANTE DENTAIRE BROCA

94 bis Rue Broca - 75013 PARIS

 0 800 15 3003

 [www.centre-jack-senet.fr/le-centre-broca](http://www.centre-jack-senet.fr/le-centre-broca)



*Prise de RDV sur internet*

**Spécialités** : soins et prothèses dentaires, chirurgie dentaire, implantologie, orthodontie.

#### CENTRE DENTAIRE PARIS 13

14/16 rue des Peupliers - 75013 PARIS

 01 40 78 10 00

 [www.cdmparis13.com](http://www.cdmparis13.com)

**Spécialités** : chirurgie dentaire, orthodontie, stomatologie, implantologie, parodontologie.

#### CENTRE DENTAIRE DE PARIS VAUGIRARD

178 Rue de Vaugirard - 75015 PARIS

 01 44 49 28 56 dentaire  
01 44 49 28 58 orthodontie

 [csparis@mgen.fr](mailto:csparis@mgen.fr)

 [www.mgen.fr](http://www.mgen.fr)

**Spécialités** : soins dentaires, chirurgie buccale, prothèses, implantologie, parodontologie, éducation à la santé bucco-dentaire, orthèses d'apnée du sommeil.

#### CENTRE DE SANTE DENTAIRE JACK SENET

12 rue Armand Moisant - 75015 PARIS

 0 800 15 3003

 [www.centre-jack-senet.fr](http://www.centre-jack-senet.fr)



*Prise de RDV sur internet*

**Spécialités** : soins et prothèses dentaires, implantologie, orthodontie, chirurgie orale, parodontologie, pédiodontie.

# CENTRES DE SANTÉ DENTAIRE



## Services de soins

### CENTRE DENTAIRE ALICE GROSERRIN

10 rue Leroux - 75016 PARIS

 01 44 17 92 51

 [cdm.agp@umif.fr](mailto:cdm.agp@umif.fr)

**Spécialités** : dentaire, implantologie, orthodontie.

### CENTRE DENTAIRE

138 rue de Clignancourt - 75018 PARIS

 0 969 391 170

 [dentaire.mutuelle@ratp.fr](mailto:dentaire.mutuelle@ratp.fr)

 [www.mutuelle-ratp.fr](http://www.mutuelle-ratp.fr)

**Spécialités** : chirurgie dentaire, implantologie, orthodontie enfants et adultes, blanchissement des dents, stomatologie, parodontologie.

## SEINE ET MARNE

### CENTRE DENTAIRE

17 Rue Jean Bureau  
77100 MEAUX

 01 64 36 54 36

 [cdm.meaux@umif.fr](mailto:cdm.meaux@umif.fr)

**Spécialités** : dentaire, orthodontie, implantologie.

## HAUTS DE SEINE

### CENTRE DENTAIRE

30 rue Jean-Pierre Timbaud  
92230 GENNEVILLIERS

 01 47 90 30 57

 [cdm.gennevilliers@umif.fr](mailto:cdm.gennevilliers@umif.fr)

**Spécialités** : dentaire, orthodontie, implantologie.

### CENTRE DENTAIRE

9 rue de Clamart - 92772  
BOULOGNE-BILLANCOURT Cedex

 01 46 94 29 50

 [www.mutuellerenault.fr](http://www.mutuellerenault.fr)



*Prise de RDV sur internet*

**Spécialités** : chirurgie dentaire, implantologie, orthodontie, parodontologie, panoramique dentaire, scanner.

## SEINE SAINT DENIS

### CENTRE DENTAIRE

12 allée Christophe Colomb  
93130 NOISY LE SEC

 01 48 40 09 50

 [cdm.noisy@umif.fr](mailto:cdm.noisy@umif.fr)

**Spécialités** : dentaire, orthodontie, implantologie.

## VAL DE MARNE

### CENTRE DENTAIRE

89 avenue Georges Gosnat  
94200 IVRY SUR SEINE

 01 56 20 10 24

 [cdm.ivry@umif.fr](mailto:cdm.ivry@umif.fr)

**Spécialités** : dentaire, orthodontie.

## VAL D'OISE

### CENTRE DENTAIRE

124 avenue Jean Jaurès  
95100 ARGENTEUIL

 01 34 11 01 59

 [cdm.argenteuil@umif.fr](mailto:cdm.argenteuil@umif.fr)

**Spécialités** : dentaire, orthodontie.

# Focus

*L'implantologie :  
le savoir-faire mutualiste  
à un coût maîtrisé*

Les centres de santé dentaire mutualistes proposent une offre très diversifiée de soins parmi lesquels, l'implantologie.

Il s'agit d'une branche de la dentisterie qui se consacre aux implants dentaires. Un implant dentaire agit comme une racine artificielle d'une dent, car il est inséré dans l'os de la mâchoire. Il peut être envisagé comme plan de traitement lorsqu'un patient a une ou plusieurs dents manquantes. Remplacer ses dents n'est pas seulement un acte esthétique. Cela permet de redonner un certain bien-être aux personnes souffrant de la perte d'une ou plusieurs dents.

L'installation d'implants dentaires est une intervention chirurgicale. Les professionnels de santé dentaire qualifiés pour les installer, possèdent une formation poussée et spécifique.

Les professionnels de santé des centres mutualistes sont formés à cette pratique. Les 9 centres pratiquant cette discipline, respectent tous les protocoles d'hygiène et d'asepsie qui sont plus lourds qu'une activité de soins et de prothèse dentaire courante.

Pour cette spécialité non remboursée par la sécurité sociale, les centres dentaires mutualistes proposant de l'implantologie, s'engagent sur un reste à charge maîtrisé.



**CENTRES DE SANTÉ DENTAIRE** Audiens, Matmut, CDM Paris 13, Broca et Jack Senet de la MG, Vaugirard de la Mgen, Alice Groperrin de l'UMIF, Mutuelle RATP et Mutuelle Renault





## PARIS

### HOSPITALISATION

#### INSTITUT MUTUALISTE MONTSOURIS

42 boulevard Jourdan  
75014 PARIS

 01 56 61 62 63

 [contact@imm.fr](mailto:contact@imm.fr)

 [www.imm.fr](http://www.imm.fr)

**Spécialités :** médecine interne, gynécologie, obstétrique, ophtalmologie, orthopédie, pathologies cardiaques, pathologies digestives, pathologies thoraciques, urologie, chirurgie vasculaire, psychiatrie de l'adolescent et du jeune adulte.

## YVELINES

### SSR

#### ÉTABLISSEMENT DE SOINS DE SUITE ET DE RÉADAPTATION ET INSTITUT NEPHROLOGIE

1 avenue Molière  
78604 MAISONS-LAFFITTE Cedex

 01 34 93 14 14

 [cessrin-mgen@mgen.fr](mailto:cessrin-mgen@mgen.fr)

 [www.mgen.fr](http://www.mgen.fr)

**Spécialités :** SSR polyvalent et spécialités cardio-vasculaires, locomoteur, neurologie, néphrologie et dialyse (offre pour toutes les modalités de prise en charge de l'insuffisance rénale chronique : hémodialyse en centre ou à domicile, dialyse péritonéale, consultations médicales et de pré-dialyse). 2 lits portes de médecine en cas de nécessité pour la dialyse.

#### INSTITUT DE LA VERRIERE

Site Denis Forestier  
1 avenue Georges Lapierre  
BP 600  
78320 LA VERRIERE

 01 39 38 87 00

 [imr@mgen.fr](mailto:imr@mgen.fr)

 [www.mgen.fr](http://www.mgen.fr)

**Spécialités :** EHPAD, SSR, médecine, soins palliatifs.

# ÉTABLISSEMENTS DE SANTÉ



Services de soins

## ESSONNE

### SSR

#### HÔPITAL FREDERIC HENRI MANHÈS

8 rue Roger Clavier  
91712 FLEURY-MEROGIS Cedex

 01 69 25 64 00

 [info@ch-manhes.fr](mailto:info@ch-manhes.fr)

**Spécialités :** soins de suite polyvalents, obésité, addictologie, psychiatrie, médecine, hémodialyse rénale, autodialyse, cardiologie, sevrage tabagique, endocrinologie, diabète, soins infirmiers, dialyse à domicile.

## HAUTS DE SEINE

### HÔPITAL SAINT-JEAN

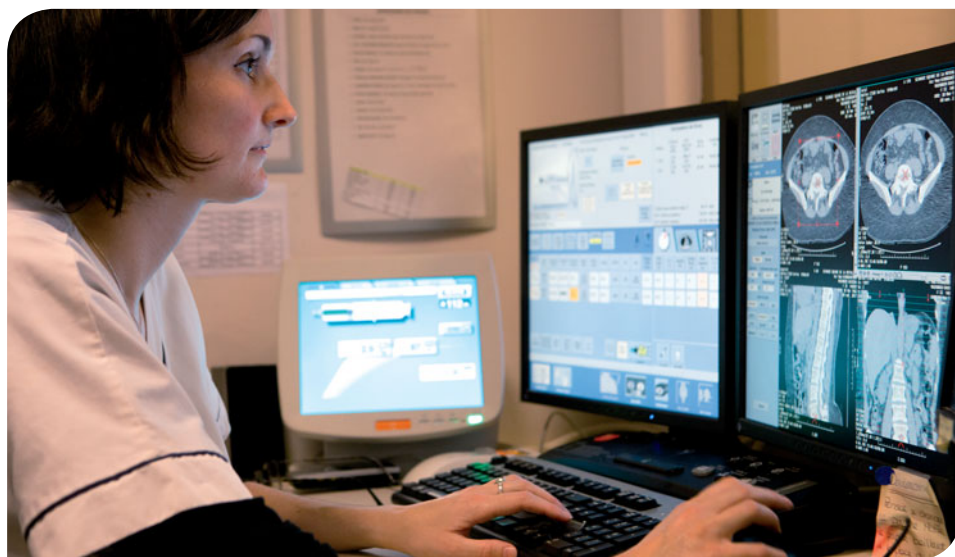
89 rue des Grésillons  
92230 GENNEVILLIERS

 01 40 80 66 66

 [bbailleul@hopitalsaintjeandesgresillons.fr](mailto:bbailleul@hopitalsaintjeandesgresillons.fr)

 [hopitalsaintjeandesgresillons.fr](http://hopitalsaintjeandesgresillons.fr)

**Spécialités :** consultations médicales, radiologie, rééducation ortho-traumatologique et neurologique.





## Prise en charge globale de la grossesse des femmes en situation de handicap : une consultation unique en Ile-de-France



L'Institut Mutualiste Montsouris (IMM) a été le 1<sup>er</sup> établissement de santé en France à offrir une consultation grossesse aux femmes en situation de handicap moteur, auditif et visuel dès 2006.

Cet accompagnement pour les futurs parents handicapés comporte un suivi de grossesse, une consultation antéconceptionnelle et même une aide pour les démarches administratives.

La consultation peut être assurée en langue française des signes, avec un suivi obstétrical mensuel et des cours de préparation à la naissance.

Les locaux ont été aménagés et le matériel choisi de manière à assurer l'accueil des personnes en situation de handicap.

Le service dispose notamment d'une table de gynécologie électrique permettant les transferts depuis un fauteuil roulant, d'une chambre d'hospitalisation avec salle de bain adaptée au handicap moteur, d'un limiteur de boissons pour les personnes en situation de handicap visuel.

L'IMM travaille en partenariat avec le Service d'Accompagnement à la Parentalité des Personnes Handicapées (le SAPPH) géré par l'Union de Soins d'Ile-de-France (USSIF) (cf page 34).

### INSTITUT MUTUALISTE MONTSOURIS

42 boulevard Jourdan 75014 PARIS  
Tél. 01 56 61 62 63





# CENTRES DE SANTÉ MENTALE

## Services de soins

### PARIS

#### **CENTRE MÉDICO-PSYCHOLOGIQUE (CMP)**

45 rue de la Harpe - 75005 PARIS

 01 44 41 10 01

#### **ATRT PARIS**

22/28 rue de la pointe d'Ivry  
75013 PARIS

 01 53 94 20 20

 parisivry@mgen.fr

 www.mgen.fr

**Spécialités** : hospitalisation de jour à visée réadaptative, soutien à la reprise d'activité professionnelle.

#### **CENTRE EMERGENCE ESPACE TOLBIAC**

6 Rue Richemont - 75013 PARIS

 01 53 82 81 70

 secretariat@emergencetolbiac.fr

**Spécialités** : accompagnement et prévention en addictologie. Dépendances aux drogues (alcool, médicament, cannabis, héroïne) et aux dépendances sans drogues (abus d'écran, cyberdépendance, jeux pathologiques de hasard ou d'argent, addiction sexuelle).

#### **HOPITAUX DE JOUR DE VAUGIRARD**

178 ter rue de Vaugirard  
75015 PARIS

 01 44 49 27 77

 parisivry@mgen.fr

 www.mgen.fr

**Spécialités** : hospitalisation de jour, thérapies spécialisées, programmes et projets individualisés.

#### **CMPP**

178 rue de Vaugirard - 75015 PARIS

 01 44 49 28 51

 csparis-cmpp@mgen.fr

 www.mgen.fr

**Spécialités** : consultations de pédopsychiatrie, traitements psychothérapeutiques, bilans psychologiques, bilans et traitement de graphothérapies, consultations.

### YVELINES

#### **INSTITUT DE LA VERRIERE SANTÉ MENTALE**

Site Marcel Rivière  
avenue Montfort - La Verrière  
78320 LE MESNIL-ST-DENIS Cedex

 01 39 38 77 00

 imr@mgen.fr

 www.mgen.fr

**Spécialités** : en CMP, en hospitalisation complète, en hospitalisation de jour, toutes les pathologies psychiatriques, troubles des conduites alimentaires, psychiatrie et psychopathologie du jeune adulte, psychiatrie agüe de la personne âgée, pathologies de l'adolescence, troubles psychiatriques résistants, SSR addictologie.

### HAUTS DE SEINE

#### **ÉTABLISSEMENT DE SANTÉ MENTALE DE RUEIL-MALMAISON HÔPITAL DE JOUR EN SANTÉ MENTALE**

2 rue du Lac  
92500 RUEIL-MALMAISON

 01 41 39 29 15

 rueil@mgen.fr

 www.mgen.fr

**Spécialités** : toutes névroses et psychoses justifiant une hospitalisation à temps complet de courte durée, bilans psychiatriques justifiant une hospitalisation à plein temps.



CMP : pathologies psychiatriques au long cours avec maintien d'une intégration sociale et familiale.

Hôpital de jour : élaboration et mise en œuvre de projets thérapeutiques individualisés dans le cadre d'une prise en charge pluridisciplinaire.

### ADEP - MAS DE JOUR

179 avenue Napoléon Bonaparte  
92500 RUEIL-MALMAISON

 01 46 97 16 89

## VAL DE MARNE

### HÔPITAL DE JOUR ÉTABLISSEMENT DE SANTÉ MENTALE

55 avenue Danielle Casanova  
94200 IVRY SUR SEINE

 01 82 01 26 00

 [www.mgen.fr](http://www.mgen.fr)

**Spécialités** : toutes souffrances psychiques nécessitant une psychothérapie individuelle ou de groupe.

## Consultation d'addictologie de l'adolescent et du jeune adulte



Créé en 1995 à l'initiative de la Mutualité Fonction Publique, le centre Emergence Espace Tolbiac est un centre de soins, d'accompagnement et de prévention en addictologie (CSAPA).

Le terme « addiction » remplace aujourd'hui celui de toxicomanie. Il englobe les dépendances aux drogues licites ou illicites : alcool, médicament, cannabis, héroïne, méthamphétamine... et la dépendance sans drogue : abus d'écran, cyberdépendance, jeux pathologiques de hasard ou d'argent ou encore addiction sexuelle.

Avec l'augmentation constatée des consommations de cannabis, d'alcool et de tabac par un public jeune, l'équipe du centre Emergence a décidé de s'inscrire au début des années 2000, dans un processus de suivi des 12-25 ans ayant des problèmes d'addiction en général. Le centre propose un projet interdisciplinaire : il assure ainsi la cohérence des soins pluridisciplinaires et des mesures socio-éducatives.

Cette consultation s'adresse également aux parents, partenaires éducatifs ou sociaux qui se trouvent en difficulté avec un adolescent ayant des problèmes d'addiction.

Elle est gratuite, sur rendez-vous, avec possibilité d'anonymat.

**CENTRE EMERGENCE ESPACE TOLBIAC**

6 rue Richemont 75013 PARIS

Tél. 01 53 82 81 70

# SERVICES DE SOINS POUR PERSONNES EN SITUATION DE HANDICAP



Services de soins

## SEINE ET MARNE

### CENTRE DE LA GABRIELLE ET DES ATELIERS DU PARC DE LA CLAYE

6 rue de la Gabrielle  
77410 CLAYE-SOUILLY

 01 60 27 68 68

 [lagabrielle@mypass.fr](mailto:lagabrielle@mypass.fr)

 [www.centredelagabrielle.fr](http://www.centredelagabrielle.fr)

**Spécialités** : pôle enfance et adolescence, pôle adulte et travail, pôle adulte, vie sociale et hébergement.

## YVELINES

### INSTITUT DE LA VERRIERE SANTÉ MENTALE

Site Marcel Rivière  
avenue Montfort - La Verrière  
78320 LE MESNIL-ST-DENIS Cedex

 01 39 38 77 00

 [imr@mgen.fr](mailto:imr@mgen.fr)

 [www.mgen.fr](http://www.mgen.fr)

**Spécialités** : en CMP, en hospitalisation complète, en hospitalisation de jour, toutes les pathologies psychiatriques, troubles des conduites alimentaires, psychiatrie et psychopathologie du jeune adulte, psychiatrie aigüe de la personne âgée, pathologies de l'adolescence, troubles psychiatriques résistants, SSR addictologie.



# SERVICES DE SOINS INFIRMIERS À DOMICILE



Services de soins

## PARIS

### SERVICES DE SOINS INFIRMIERS À DOMICILE (SSIAD)

36 rue du Chemin Vert - 75011 PARIS

 01 48 06 80 44

 [f.simana@mutuelle-umc.fr](mailto:f.simana@mutuelle-umc.fr)

**Spécialités** : soins et accompagnement des personnes âgées et/ou en situation de handicap.

## SEINE SAINT DENIS

### SERVICE DE SOINS INFIRMIERS À DOMICILE DE JOUR 93

Relais Noisy-le-Sec

7 rue Tripier - 93130 NOISY LE SEC

 01 72 16 55 30

 [contact.pmad93@fhsm.fr](mailto:contact.pmad93@fhsm.fr)

### SERVICE DE SOINS INFIRMIERS À DOMICILE DE JOUR 93

Relais Villemomble

17 rue Bernard Gante

93250 VILLEMOMBLE

 01 72 16 55 40

 [contact.pmad93@fhsm.fr](mailto:contact.pmad93@fhsm.fr)

# ÉQUIPES SPÉCIALISÉES ALZHEIMER



Services de soins

## PARIS

### ÉQUIPE SPÉCIALISÉE ALZHEIMER

36 rue du Chemin Vert - 75011 PARIS

 01 48 06 80 44

 [f.simana@mutuelle-umc.fr](mailto:f.simana@mutuelle-umc.fr)

**Spécialités** : soins d'accompagnement et de réhabilitation à domicile pour personnes atteintes de la maladie d'Alzheimer ou apparentée.

## SEINE SAINT DENIS

### ÉQUIPE SPÉCIALISÉE ALZHEIMER 93

Relais Saint-Denis - 9 rue des

Chaumettes - 93200 SAINT-DENIS

 01 48 20 42 72

 [contact.pmad93@fhsm.fr](mailto:contact.pmad93@fhsm.fr)

### CENTRE D'ACCUEIL DE JOUR AUTONOME LES RIVES

12 rue Gambetta - 93200 PANTIN

 01 57 14 04 45

 [contact.les-rives@fhsm.fr](mailto:contact.les-rives@fhsm.fr)



# CENTRES D'OPTIQUE

Biens et équipements médicaux

## PARIS

### LES OPTICIENS MUTUALISTES

27 rue de Turbigo  
75002 PARIS

 01 40 28 33 13

 [optique@mutuelle-psc.fr](mailto:optique@mutuelle-psc.fr)

**Spécialités** : adaptation lentilles de contact, basse vision, lunettes de sport.

### LES OPTICIENS MUTUALISTES

54 rue de Sévigné  
75003 PARIS

 01 48 87 88 59

 [optiquemarais@mc602.com](mailto:optiquemarais@mc602.com)

### LES OPTICIENS MUTUALISTES

74 Quai de Jemmapes  
75010 PARIS

 01 42 06 44 30

 [optiquecentre@mc602.com](mailto:optiquecentre@mc602.com)

### LES OPTICIENS MUTUALISTES

68 boulevard Beaumarchais  
75011 PARIS

 01 43 55 63 73

 [www.mutuelle-umc.fr](http://www.mutuelle-umc.fr)

### LES OPTICIENS MUTUALISTES

12 rue Van Gogh  
75582 PARIS Cedex 12

 0 969 391 170

 [www.mutuelle-ratp.fr](http://www.mutuelle-ratp.fr)

**Spécialités** : adaptation lentilles basse vision, lunettes de sport de protection.

### LES OPTICIENS MUTUALISTES

14 Place Lachambeaudie  
75012 PARIS

 0 969 391 170

 [www.mutuelle-ratp.fr](http://www.mutuelle-ratp.fr)

**Spécialités** : adaptation lentilles basse vision, lunettes de sport de protection.

### LES OPTICIENS MUTUALISTES BROCA

94 ter rue Broca  
75013 PARIS

 01 42 79 58 90

 [www.opticiens-jack-senet.fr](http://www.opticiens-jack-senet.fr)

**Spécialités** : centre spécialisé basse vision.

### LES OPTICIENS MUTUALISTES JACK SENET

10 rue Armand Moisant  
75015 PARIS

 01 42 79 16 36

 [www.opticiens-jack-senet.fr](http://www.opticiens-jack-senet.fr)

# CENTRES D'OPTIQUE



Biens et équipements médicaux

## LES OPTICIENS MUTUALISTES

10 Place des 5 martyrs  
du lycée Buffon  
75015 PARIS

 01 53 69 64 30

 [centre-optique@mgen.fr](mailto:centre-optique@mgen.fr)

 [www.mgen.fr](http://www.mgen.fr)

## LES OPTICIENS MUTUALISTES

240 rue de Vaugirard  
75015 PARIS

 01 53 68 99 80

 [www.lesopticiensmutualistes.fr](http://www.lesopticiensmutualistes.fr)

## LES OPTICIENS MUTUALISTES

10 rue Leroux  
75016 PARIS

 01 45 00 38 15

 [www.lesopticiensmutualistes.fr](http://www.lesopticiensmutualistes.fr)

## LES OPTICIENS MUTUALISTES

138 rue de Clignancourt  
75018 PARIS

 0 969 391 170

 [www.mutuelle-ratp.fr](http://www.mutuelle-ratp.fr)

**Spécialités** : adaptation lentilles basse vision, lunettes de sport de protection.

## LES OPTICIENS MUTUALISTES

212 rue des Pyrénées  
75020 PARIS

 01 47 97 57 34

 [www.lesopticiensmutualistes.fr](http://www.lesopticiensmutualistes.fr)

## ESSONNE

## LES OPTICIENS MUTUALISTES

21 Place Galignani  
91100 CORBEIL-ESSONNES

 01 60 89 15 05

 [www.lesopticiensmutualistes.fr](http://www.lesopticiensmutualistes.fr)

## LES OPTICIENS MUTUALISTES

43 Grande rue  
91260 JUVISY-SUR-ORGE

 01 69 21 13 30

 [www.mutuelle-umc.fr](http://www.mutuelle-umc.fr)



# CENTRES D'OPTIQUE



Biens et équipements médicaux

## SEINE SAINT DENIS

### LES OPTICIENS MUTUALISTES

Centre Commercial  
Croix de Chaveaux  
6 boulevard de Chanzy  
93100 MONTREUIL

 01 48 57 48 93

 [www.lesopticiensmutualistes.fr](http://www.lesopticiensmutualistes.fr)

### LES OPTICIENS MUTUALISTES

128 avenue Henri Barbusse  
93700 DRANCY

 01 48 30 84 04

 [www.lesopticiensmutualistes.fr](http://www.lesopticiensmutualistes.fr)

## VAL D'OISE

### LES OPTICIENS MUTUALISTES

78 rue Paul Vaillant Couturier  
95100 ARGENTEUIL

 01 39 47 07 08

 [www.lesopticiensmutualistes.fr](http://www.lesopticiensmutualistes.fr)





## Les Opticiens mutualistes, des experts de la vue

Depuis sa création en 1999, le réseau Les Opticiens Mutualistes prend soin de votre vue en proposant des équipements adaptés au mode de vie de chacun à des prix justes.

Que ce soit pour vos lentilles, vos lunettes ou des solaires, les opticiens des centres mutualistes sont des experts de la vision. Ils peuvent vous proposer des services spécifiques :

- la basse vision : certains centres\* d'optique mutualistes disposent de conseillers « Basse Vision ». Ce service s'adresse à des personnes malvoyantes dont le déficit visuel ne peut être compensé par de simples verres correcteurs, ni par un traitement médical ou chirurgical.

L'opticien réalise des essais nécessaires au choix des aides optiques, électroniques ou informatiques. Il informe, conseille et oriente les personnes malvoyantes sur les nombreuses possibilités d'équipements pour la reconquête d'un meilleur confort visuel et d'une meilleure autonomie.

- la contactologie : Les Opticiens Mutualistes tiennent à apporter une sécurité optimale aux porteurs de lentilles grâce à un contrôle personnalisé. Sur rendez-vous, certains centres\*\* proposent l'adaptation de tout type de lentilles et un suivi personnalisé.

\*Centres proposant un service de basse vision :  
Centre Audiens (Paris 2<sup>ème</sup>) et centre Broca (Paris 13<sup>ème</sup>)

\*\*Centres proposant de la contactologie :  
Centre Audiens (Paris 2<sup>ème</sup>) et les centres de la Mutuelle RATP (Paris 12<sup>ème</sup> et 18<sup>ème</sup>)

# CENTRES D'AUDIOPROTHÈSE



Biens et équipements médicaux

## PARIS

### CENTRE D'AUDITION MUTUALISTE

27 rue de Turbigo  
75002 PARIS

 01 40 28 33 13

 [optique@mutuelle-psc.fr](mailto:optique@mutuelle-psc.fr)

### CENTRE D'AUDITION MUTUALISTE

54 rue de Sévigné  
75003 PARIS

 01 48 87 43 52

 [astephan@mc602.com](mailto:astephan@mc602.com)

### CENTRE D'AUDITION MUTUALISTE

68 boulevard Beaumarchais  
75011 PARIS

 01 40 21 77 53

 [www.mutuelle-umc.fr](http://www.mutuelle-umc.fr)

### CENTRE D'AUDITION MUTUALISTE

12 rue Van Gogh  
75582 PARIS Cedex 12

 01 58 78 19 81

 [audition.mutuelle@ratp.fr](mailto:audition.mutuelle@ratp.fr)

 [www.mutuelle-ratp.fr](http://www.mutuelle-ratp.fr)



### CENTRE D'AUDITION MUTUALISTE

10 Place des 5 martyrs  
du lycée Buffon  
75015 PARIS  
01 53 69 64 30

 [centre-optique@mgen.fr](mailto:centre-optique@mgen.fr)

 [www.mgen.fr](http://www.mgen.fr)

### CENTRE D'AUDITION MUTUALISTE

138 rue de Clignancourt  
75018 PARIS

 01 58 76 76 45

 [audition.mutuelle@ratp.fr](mailto:audition.mutuelle@ratp.fr)

 [www.mutuelle-ratp.fr](http://www.mutuelle-ratp.fr)



### PARIS

#### PHARMACIE MUTUALISTE

1 rue Palestro  
75002 PARIS

 01 40 28 33 12

**Spécialités** : dossier pharmaceutique partagé, borne de mise à jour pour carte Sesam vitale, homéopathie, phytothérapie et aromathérapie, orthopédie, petit appareillage, ceintures lombaires, bas et collants de contention, location et vente de matériel médical (fauteuil, déambulateurs, cannes, béquilles, lits médicalisés), prothèses mammaires (lingerie adaptée), espace avec de nombreuses gammes de parapharmacie et de médication familiale.





# SERVICES ET ÉTABLISSEMENTS POUR PERSONNES ÂGÉES

## Services d'accompagnement

### PARIS

#### EHPAD MUTUALISTE BASTILLE

24 rue Amelot  
75011 PARIS

 01 58 78 10 66

 [ehpad.bastille.mutuelle@ratp.fr](mailto:ehpad.bastille.mutuelle@ratp.fr)

 [www.mutuelle-ratp.fr](http://www.mutuelle-ratp.fr)

**Spécialités** : établissement hébergeant des personnes âgées dépendantes et accueil des désorientés.

### VAL D'OISE

#### EHPAD DONATION BRIERE

14 rue du Sevy  
95190 FONTENAY-EN-PARISIS

 01 30 29 52 27

 [fontenay@mgen.fr](mailto:fontenay@mgen.fr)

 [www.mgen.fr](http://www.mgen.fr)

**Spécialités** : accueil pour des séjours permanents. Accueil de personnes atteintes de la maladie d'Alzheimer ou de maladies apparentées.

### YVELINES

#### EHPAD LA MARECHALERIE

8 Route Nationale  
78940 LA-QUEUE-LEZ-YVELINES

 01 34 86 40 98

 [ehpad.igly.mutuelle@ratp.fr](mailto:ehpad.igly.mutuelle@ratp.fr)

 [www.mutuelle-ratp.fr](http://www.mutuelle-ratp.fr)

**Spécialités** : établissement hébergeant des personnes âgées dépendantes.

### SEINE SAINT DENIS

#### EHPAD SAINT-ANTOINE DE PADOUE

11 rue Tripier  
93130 NOISY LE SEC

 01 56 96 05 05

#### EHPAD SAINTE-MARTHE

1 rue du Lieutenant Lebrun  
93000 BOBIGNY

 01 48 30 31 41

### ESSONNE

#### EHPAD RESIDENCE MARCEL PAUL

8 rue Roger Clavier  
91712 FLEURY-MEROGIS Cedex

 01 69 25 65 00

 [sylvie.pradere@ch-manhes.fr](mailto:sylvie.pradere@ch-manhes.fr)

**Spécialités** : accueil de résidents dialysés.

#### PLATEFORME D'ACCOMPAGNEMENT ET DE REPIT POUR LES AIDANTS

142-146, avenue du Belvédère  
93310 LE PRE SAINT GERVAIS

**Spécialités** : aider, soutenir et conseiller les aidants en leur offrant un accompagnement individualisé et des services adaptés à leurs besoins.

 01 56 27 06 90

 [contact.les-rives-le-relais@ussif.fr](mailto:contact.les-rives-le-relais@ussif.fr)

# SERVICES ET ÉTABLISSEMENTS POUR PERSONNES EN SITUATION DE HANDICAP



## Services d'accompagnement

### SEINE ET MARNE

#### **CENTRE DE LA GABRIELLE ET DES ATELIERS DU PARC DE LA CLAYE**

6 rue de la Gabrielle  
77410 CLAYE-SOUILLY

 01 60 27 68 68

 [lagabrielle@mypass.fr](mailto:lagabrielle@mypass.fr)

 [www.centredelagabrielle.fr](http://www.centredelagabrielle.fr)

**Spécialités** : pôle enfance et adolescence, pôle adulte et travail, pôle adulte, vie sociale et hébergement.

### ESSONNE

#### **SERVICES D'ACCOMPAGNEMENT À LA VIE SOCIALE**

#### **CENTRE DE REEDUCATION PROFESSIONNELLE JEAN MOULIN**

8 rue Roger Clavier  
91700 FLEURY-MEROGIS

 01 69 25 66 00

 [www.centrejeanmoulin.com](http://www.centrejeanmoulin.com)

**Spécialités** : accompagnement de personnes en situation de handicap engagées dans un parcours de reconversion, formation et d'insertion professionnelle.

### VAL D'OISE

#### **ÉTABLISSEMENT D'AIDE PAR LE TRAVAIL (ESAT)**

#### **ADEP - ESAT VILLIERS LE BEL**

ZAE Les Tissonvilliers  
14 avenue des Entrepreneurs  
95400 VILLIERS-LE-BEL

 01 39 90 66 65

 [contact@lestokes.com](mailto:contact@lestokes.com)

#### **ENTREPRISE ADAPTÉE (EA)**

#### **ADEP - EA VILLIERS LE BEL**

ZAE Les Tissonvilliers  
14 avenue des Entrepreneurs  
95400 VILLIERS-LE-BEL

 01 39 90 66 65

 [www.adep-asso.fr](http://www.adep-asso.fr)

### ESSONNE

#### **MAISON D'ACCUEIL SPÉCIALISÉE**

#### **ADEP - MAS D'EVRY**

7 Cours Monseigneur Roméro  
91000 EVRY

 01 60 78 15 09

 [mas.evry@adep.asso.fr](mailto:mas.evry@adep.asso.fr)

# SERVICES ET ÉTABLISSEMENTS POUR PERSONNES EN SITUATION DE HANDICAP



## Services d'accompagnement



### HAUTS DE SEINE

#### ÉTABLISSEMENT D'AIDE PAR LE TRAVAIL (ESAT)

##### ADEP - ESAT NOEL LE GAUD

7 rue Voltaire  
92800 PUTEAUX

☎ 01 84 20 48 56

#### SERVICES D'ACCOMPAGNEMENT À LA VIE SOCIALE

##### ADEP - SAVS LE VIEUX LAVOIR

179 avenue Napoléon Bonaparte  
92500 RUEIL-MALMAISON

☎ 01 84 20 20 44

✉ [contact.savs@adep.asso.fr](mailto:contact.savs@adep.asso.fr)

##### ADEP - FAM CICL

179 avenue Napoléon Bonaparte  
92500 RUEIL-MALMAISON

☎ 01 84 20 20 44

✉ [contact.savs@adep.asso.fr](mailto:contact.savs@adep.asso.fr)

#### MAISON D'ACCUEIL SPÉCIALISÉE

##### ALGESEM - CEM

106 boulevard Raymond Poincaré  
92380 GARCHES

☎ 01 47 95 65 00

**Spécialités :** prise en charge d'usagers de 14 à 25 ans en situation de handicap moteur.

## Reconversion, formation et insertion professionnelle de personnes en situation de handicap : le centre Jean Moulin

Le Centre Jean Moulin géré par l'UMIS, est un établissement médico-social spécialisé dans l'accompagnement de personnes en situation de handicap engagées dans un parcours de reconversion, de formation et d'insertion professionnelle.

Le CRP Jean Moulin propose des parcours de reconversion personnalisés intégrant un accompagnement médico-psycho-social et une formation adaptée.

Il dispense une quinzaine de formations qualifiantes, professionnalisantes et linguistiques réparties dans trois secteurs :

- Industriel (maintenance et construction électronique)
- Tertiaire (bureautique, secrétariat, comptabilité, gestion)
- Horticole (floriculture, vente en jardinerie)
- Compétences linguistiques pour l'insertion professionnelle et sociale

Plus de 60 professionnels accompagnent les personnes vers l'insertion et l'emploi. Ils sont en charge de la formation, de l'insertion, de l'accompagnement psycho-médicosocial, de l'hébergement et de la restauration des personnes accueillies. Les frais de formation sont pris en charge par l'assurance maladie. La durée des actions de formation est de 10 à 30 mois.



### CRP JEAN MOULIN /UMIS

8 rue Roger Clavier 91700 FLEURY MEROGIS  
Tél. 01 69 25 66 60



# MAINTIEN À DOMICILE



## Services d'accompagnement

### HAUTS DE SEINE

#### RELAIS COLOMBES

7 avenue Audra  
92700 COLOMBES

**Spécialités** : adultes handicapés,  
personnes âgées (dépendantes).

 01 42 42 89 23

 [redcamps-lerousseau@ussif.fr](mailto:redcamps-lerousseau@ussif.fr)

### PARIS

#### RELAIS PARIS SUD

12 rue Boyer Barret  
75014 PARIS

**Spécialités** : adultes handicapés,  
personnes âgées (dépendantes).

 01 45 42 29 29

#### RELAIS PARIS NORD

33 rue Saint-Ambroise  
75011 PARIS

**Spécialités** : adultes handicapés,  
personnes âgées (dépendantes).

 01 43 55 60 64

 [contact.pmad75-nord@fhsm.fr](mailto:contact.pmad75-nord@fhsm.fr)

### SEINE SAINT DENIS

#### RELAIS SAINT-DENIS

9 rue des Chaumettes  
93200 SAINT-DENIS

 01 48 20 42 72

 [contact.pmad93@fhsm.fr](mailto:contact.pmad93@fhsm.fr)

#### RELAIS DRANCY

1 Place Marcel Paul - Appt 30  
93700 DRANCY

 01 78 09 08 84

 [contact.pmad93@fhsm.fr](mailto:contact.pmad93@fhsm.fr)

#### RELAIS NOISY-LE-SEC

7 rue Tripier  
93130 NOISY LE SEC

 01 72 16 55 30

 [contact.pmad93@fhsm.fr](mailto:contact.pmad93@fhsm.fr)

#### RELAIS VILLEMOMBLE

17 rue Bernard Gante  
93250 VILLEMOMBLE

 01 72 16 55 40

 [contact.pmad93@fhsm.fr](mailto:contact.pmad93@fhsm.fr)

### SEINE ET MARNE

#### RELAIS MELUN

44 bis rue Saint-Barthélemy  
77000 MELUN

 01 64 14 42 42

### HAUTS DE SEINE

#### ASSAD CLICHY

84 bis rue Martre  
92110 CLICHY

 01 41 06 57 80

 [assad6@wanadoo.fr](mailto:assad6@wanadoo.fr)

### ESSONNE

#### ASAMAD (Espace Rol Tanguy)

10 rue des Siroliers  
91700 STE-GENEVIEVE-DES-BOIS

 01 69 51 20 20



## Un service d'accompagnement à la parentalité des personnes en situation de handicap unique en France



Le service d'accompagnement à la parentalité des personnes en situation de handicap (SAPPH) est issu de la reprise des activités médico-sociales de l'institut de puériculture de Paris par l'Union de soins et services Ile-de-France (USSIF).

Ce service a pour mission le soutien à la parentalité et à la prévention des relations précoces parents-enfants, de la période pré-conceptuelle jusqu'aux 7 ans de l'enfant.

Le SAPPH, propose un meilleur accès aux droits des personnes handicapées au 1<sup>er</sup> rang desquels l'accès à la parentalité.

Ainsi, les personnes en situation de handicap physique (sensoriel et/ou moteur) sont accompagnées dans leur désir d'enfant, l'attente de sa venue et dans les soins à lui apporter.

Le partenariat avec plusieurs maternités parisiennes offre la possibilité d'un accompagnement individualisé dès la pré-conception et pendant la grossesse. Cette prise en charge sera suivie ensuite d'un soutien post-natal et ce, jusqu'aux 7 ans de l'enfant si besoin.

Ce soutien est unique en France et répond à un besoin identifié depuis de nombreuses années. Il a reçu un arrêté de création de service de l'Agence régionale de santé d'Ile-de-France et une reconnaissance de la Caisse nationale de solidarité et d'autonomie.

### SAPPH / USSIF

26 Boulevard Brune 75014 PARIS  
Tél. 01 40 44 39 05





# PETITE ENFANCE

## Services d'accompagnement

### PARIS

#### SERVICE D'AIDE À LA PARENTALITÉ DES PERSONNES HANDICAPÉES

#### SERVICE D'AIDE À LA PARENTALITÉ DES PERSONNES HANDICAPÉES

26 boulevard Brune  
75014 PARIS

 01 40 44 39 05

 [contact.sapph@fhsm.fr](mailto:contact.sapph@fhsm.fr)

**Spécialités** : accompagnements autour de la conquête de l'autonomie dans la parentalité et des techniques spécifiques pour la grossesse, la puériculture, l'action éducative...

#### CENTRE DE PMI (PROTECTION MATERNELLE INFANTILE)

#### CENTRE DE PROTECTION MATERNELLE ET INFANTILE

26 boulevard Brune  
75014 PARIS

 01 40 44 39 03

 [contact.pmi@fhsm.fr](mailto:contact.pmi@fhsm.fr)

**Spécialités** : action de suivi médical préventif, de dépistage, d'activités psychosociales pour la promotion de la santé.

#### CENTRE D'ACTION MÉDICO-SOCIALE PRÉCOCE

#### CENTRE D'ACTION MÉDICO-SOCIALE PRÉCOCE

26 boulevard Brune  
75014 PARIS

 01 40 44 39 34

 [contact.camsp@fhsm.fr](mailto:contact.camsp@fhsm.fr)

**Spécialités** : accompagnements global et pluridisciplinaire des enfants de 0 à 6 ans et de leurs familles : surveillance et guidance du développement des enfants nés dans un contexte à risque, prises en charge multi-thérapeutiques de tout type de difficulté du développement et de tout type de handicap...

## LES GESTIONNAIRES DE SSAM

#### GRUPE MGC - CENTRE DENTAIRE MUTUALISTE CDM PARIS 13

2-4, place de l'Abbé G.Henocque  
75637 PARIS Cedex 13

 01 40 78 06 91

 [www.mutuellemgc.fr](http://www.mutuellemgc.fr)

#### MATMUT

66, rue de Sotteville  
76030 Rouen Cedex 1

 02 35 03 68 68

 [www.matmut.fr](http://www.matmut.fr)



## **MFPASS**

Tour Montparnasse  
33, avenue du Maine - BP 147  
75755 Paris Cedex 15

 01 40 64 13 31

 [www.centredelagabrielle.fr](http://www.centredelagabrielle.fr)

 [www.imm.fr](http://www.imm.fr)

## **MG SERVICES**

6, rue Vandrezanne - CS 21363  
75634 PARIS Cedex 13

 30 35

 [www.lamutuellegenerale.fr](http://www.lamutuellegenerale.fr)

## **MGEN ACTION SANITAIRE ET SOCIALE**

3, square Max Hymans  
75748 PARIS Cedex 15

 01 40 47 20 20

 [www.mgen.fr](http://www.mgen.fr)

## **MUTUELLE COMPLÉMENTAIRE DES ACTIVITÉS SOCIALES DE LA VILLE DE PARIS**

52, rue de Sévigné  
75003 PARIS

 01 42 76 12 48

 [www.mcas-social.com](http://www.mcas-social.com)

 [mcas@mc602.com](mailto:mcas@mc602.com)

## **MUTUELLE DENTAIRE RENAULT**

9, rue de Clamart  
92100 BOULOGNE BILLANCOURT

 01 46 94 29 00

 [www.mutuellerenault.fr](http://www.mutuellerenault.fr)

## **MUTUELLE DES RÉALISATIONS SANITAIRES ET SOCIALES DE LA COMMUNICATION**

Centre de santé René Laborie  
29, rue de turbigo  
75081 PARIS Cedex

 08 20 21 33 33

 [www.audiens.org](http://www.audiens.org)

## **MUTUELLE DES RÉALISATIONS SANITAIRES ET SOCIALES DU GROUPE RATP**

Tour GAMMA A-B  
62, quai de la rapée  
75582 PARIS Cedex 12

 09 69 39 11 70

 [www.mutuelle-ratp.fr](http://www.mutuelle-ratp.fr)

 [mutuelle@ratp.fr](mailto:mutuelle@ratp.fr)

## **UMC SOCIAL**

35-37, rue Saint Sabin  
75534 PARIS Cedex 11

 01 49 29 49 29

 [www.mutuelle-umc.fr](http://www.mutuelle-umc.fr)

## **UNION DES MUTUELLES D'ÎLE-DE-FRANCE (UMIF)**

Centre Alice Gersperrin  
10, rue Leroux - 75016 Paris

 01 42 73 80 00

## **UNION SOINS ET SERVICES ILE-DE-FRANCE (USSIF)**

167, rue Raymond Losserand  
75014 PARIS

 01 53 90 63 00

 [www.ussif.fr](http://www.ussif.fr)

## **UNION DES MUTUELLES INITIATIVES SANTÉ (UMIS)**

8, rue Roger Clavier  
91700 FLEURY MEROGIS

 01 69 25 66 67

 [www.umis.fr](http://www.umis.fr)

 [contact@umis.fr](mailto:contact@umis.fr)



## MUTUALITÉ FRANÇAISE ÎLE-DE-FRANCE

15, Cité Malesherbes  
75009 PARIS

Tél. 01 55 07 57 70  
Fax 01 55 07 90 55

[communication@mutualite-idf.fr](mailto:communication@mutualite-idf.fr)

**Retrouvez l'ensemble des services et activités  
de la Mutualité Française IDF**

[www.iledefrance.mutualite.fr](http://www.iledefrance.mutualite.fr)

 [www.facebook.com/MutualiteFrancaiseIDF](https://www.facebook.com/MutualiteFrancaiseIDF)

 Twitter @mutidf

Organisme régi par le livre I du code de la Mutualité  
immatriculé au répertoire Sirene sous le numéro Siren n°518102975

